

**ИНСТРУКЦИЯ**  
**для пользователей системы Контур-Экстерн**  
**УСТАНОВКА СИСТЕМЫ КОНТУР-ЭКСТЕРН**  
**РУЧНЫМ СПОСОБОМ**

**Содержание**

1. Системные требования .....	2
2. Подготовка к установке .....	2
3. Установка и регистрация СКЗИ «КриптоПро CSP» .....	3
4. Установка .Net Framework .....	6
5. Установка дополнительного компонента для работы с электронными документами .....	6
6. Установка программы, необходимой для печати отчетов .....	6
7. Установка Сертификатов Удостоверяющего Центра СКБ Контур .....	7
8. Установка сертификата с ключевого носителя .....	7
9. Установка компонентов, необходимых для работы .....	8
10. Дополнительные настройки .....	8
11. Копирование ключевого контейнера .....	9
12. Вход в систему Контур-Экстерн .....	10

## 1. Системные требования

Для работы в системе **Контур-Экстерн** требуется:

- Процессор с тактовой частотой не менее 400 МГц, оперативная память не менее 128 Мбайт.
- Пакет Microsoft® Office.
- Одна из операционных систем компании Microsoft®: Windows 2000 с пакетом обновления 4 (SP4) и выше; Windows XP с пакетом обновления 2 (SP2) и выше; Windows Server 2003 с пакетом обновления 1 (SP1) и выше; Windows Vista (IA32).
- Интернет-браузер Microsoft® Internet Explorer версии не ниже 6.0. (версия интернет-браузера поставляется вместе с установочным диском системы (корректную работу в системе с браузерами других производителей разработчик не гарантирует). При необходимости выполните установку:



*Если установлена операционная система Windows Vista или Windows 2000, то отдельно устанавливать Internet Explorer не требуется.*

- **Internet Explorer 6.0:**  
папка **Программное обеспечение/Internet Explorer v6.0** на установочном диске. Далее, в зависимости от того, какая версия **Internet Explorer** устанавливается (русско- или англоязычная), откройте папку **Eng** или **Rus** и запустите файл **ie6setup.exe**.
- **Internet Explorer 7.0:**  
папка **Программное обеспечение/Internet Explorer v7.0/Rus** на установочном диске. Далее:
  - Для Windows Server 2003 выберите **WindowsServer2003SP1/IE7-WindowsServer2003-x86-rus.exe**.
  - Для Windows XP выберите **WindowsXPSP2/IE7-WindowsXP-x86-rus.exe**.
- Подключение к сети Интернет по выделенному каналу либо по коммутируемым линиям связи с использованием модема (рекомендуемая скорость подключения не менее 56 Кбит/сек).
- На компьютере должен быть открыт 443 порт (за помощью обращайтесь к системному администратору).



*Не рекомендуется устанавливать систему **Контур-Экстерн** на рабочее место, где уже установлено приложение «Клиент-Банк» и/или «Интернет-Банк».*

## 2. Подготовка к установке

Также для установки системы **Контур-Экстерн** и дальнейшей работы в ней требуется:

- Установочный диск.
- Лицензия на использование СКЗИ «КриптоПро CSP».
- Сертификат, выданный Удостоверяющим центром на дискете, USB-брелоках (Rutoken, eToken) или высланный по электронной почте.
- Ключевой носитель.



Все вышеперечисленное выдается пользователю при подключении к системе **Контур-Экстерн**.

Перед тем как начать установку:

- Отключите антивирусные программы и межсетевые экраны (firewall).
- Установите для пользователя права администратора.
- Рекомендуется закрыть все программы (т.к. установка требует перезагрузки компьютера).

### 3. Установка и регистрация СКЗИ «КриптоПро CSP»

Номер приобретенной версии КриптоПро CSP указан в счете на подключение системы.

Для установки СКЗИ КриптоПро CSP на установочном диске системы размещены следующие файлы:

- Для КриптоПро 3.6:



*При работе с операционной системой Windows Vista работа в системе **Контур-Экстерн** возможна только при установленном КриптоПро CSP версии 3.6.*

Запустите файл **Программное обеспечение/CryptoPro3.6/CSPrus-x86.msi** и выполните установку СКЗИ «КриптоПро CSP», следуя сообщениям системы.



*После окончания установки перезагрузите компьютер.*

Если серийный номер лицензии КриптоПро CSP не был введен во время установки программного продукта, выполните следующее:

1. Выберите пункт меню **Пуск (Start) / [Настройка (Setting)] / Панель управления (Control Panel) / КриптоПро CSP (CryptoPro CSP)**.

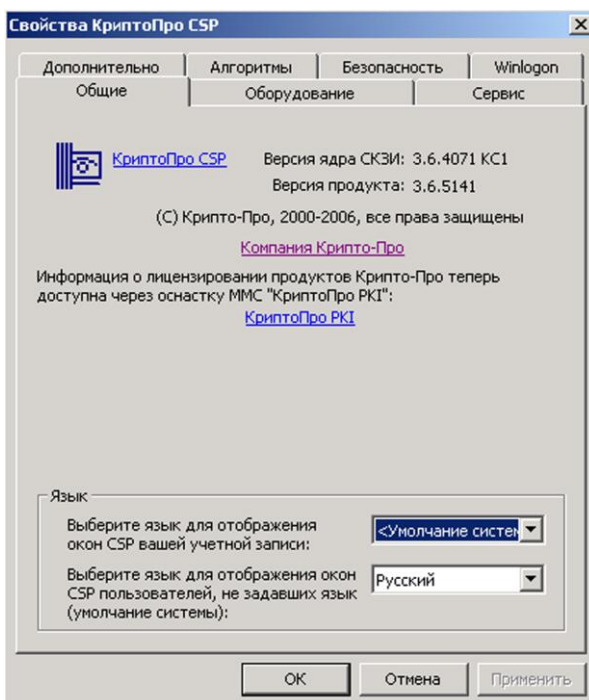
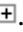


Рис. 1. Окно «Свойства КриптоПро» версии 3.6

2. В окне **Свойства КриптоПро CSP (CryptoPro CSP Properties)** (см. рис. 1) на вкладке **Общие(General)** нажмите на ссылку **КриптоПро PKI (CryptoPro PKI)**.
3. В открывшемся окне **КриптоПро PKI** откройте узел **Управление лицензиями**, нажав на значок .
4. В узле **Управление лицензиями** выберите подузел **КриптоПро CSP**. (рис. 2)

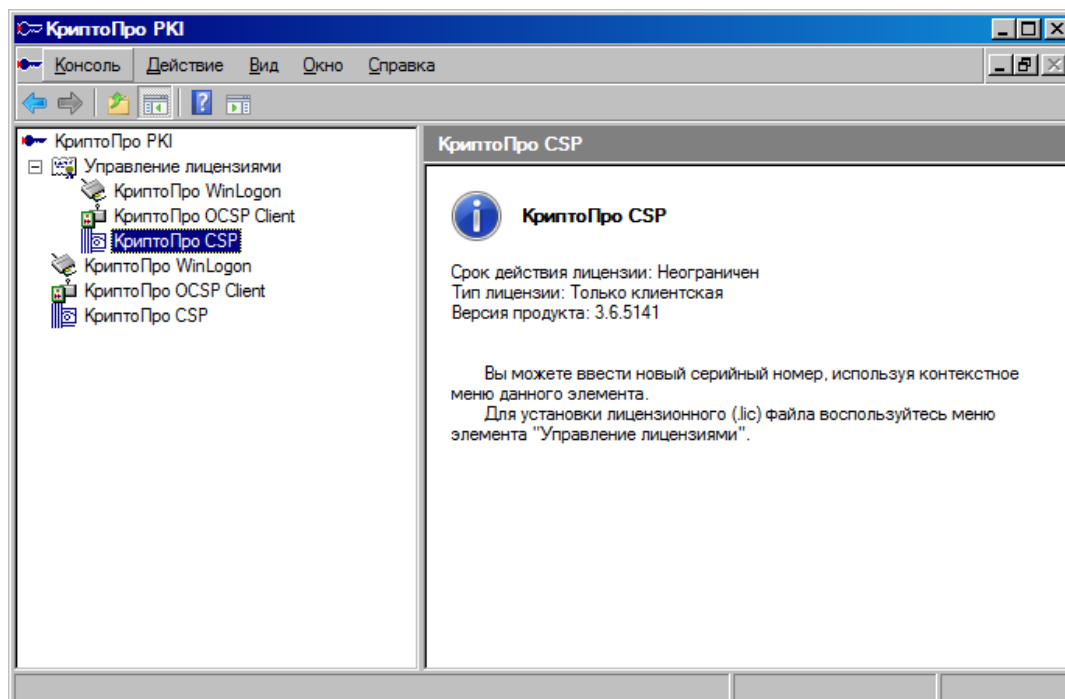


Рис. 2. Окно «КриптоПро PKI»

5. Выберите пункт меню **Действие / Все задачи / Ввести серийный номер**.
6. В открывшемся окне **КриптоПро CSP** введите номер лицензии и нажмите **ОК**.
7. Закройте окно **КриптоПро PKI**.

Установка и регистрация КриптоПро CSP завершена.

- Для КриптоПро 3.0:
  - при работе с английскими версиями ОС Windows: **Программное обеспечение/CryptoPro3.0/CSPeng.msi**
  - при работе с русскими версиями: **Программное обеспечение/CryptoPro3.0/CSPrus.msi**

Запустите нужный файл и выполните установку СКЗИ «КриптоПро CSP», следуя сообщениям системы.



*После окончания установки перезагрузите компьютер.*

Если серийный номер лицензии КриптоПро CSP не был введен во время установки программного продукта, выполните следующее:

1. Выберите пункт меню **Пуск (Start) / [Настройка (Setting)] / Панель управления (Control Panel) / КриптоПро CSP (CryptoPro CSP)**.
2. В окне **Свойства КриптоПро CSP (CryptoPro CSP Properties)** на вкладке **Общие(General)** нажмите на кнопку **Ввод лицензии (Set license)** (рис. 3).

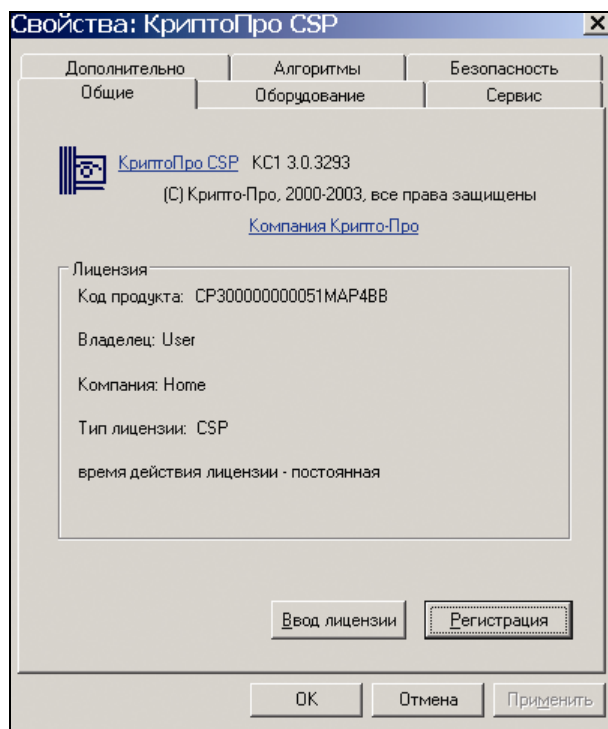


Рис. 3. Окно «Свойства КриптоПро» версии 3.0.

3. В открывшемся окне введите номер полученной лицензии КриптоПро (указан в распечатанной лицензии) и нажмите **ОК**.
4. В окне **Свойства КриптоПро CSP (CryptoPro CSP Properties)** нажмите **ОК**.

Установка и регистрация КриптоПро CSP завершена.

- Для КриптоПро 2.0:

**Программное обеспечение/CryptoPro2.0/cpcsp/setup.exe.** Запустите файл и выполните установку СКЗИ «КриптоПро CSP», следуя сообщениям системы. После окончания установки перезагрузите компьютер и запустите файл **Программное обеспечение/CryptoPro.2.0/cptls/setup.exe.**



*После окончания установки перезагрузите компьютер.*

Если серийный номер лицензии КриптоПро CSP не был введен во время установки программного продукта, выполните следующее:

1. Выберите пункт меню **Пуск (Start) / [Настройка (Setting)] / Панель управления (Control Panel) / КриптоПро CSP (CryptoPro CSP)**.
2. В окне **Свойства КриптоПро CSP (CryptoPro CSP Properties)** на вкладке **Общие(General)** в разделе **Лицензия** (не в разделе **TLS-сервер**) нажмите на кнопку **Ввод лицензии** (рис. 4).

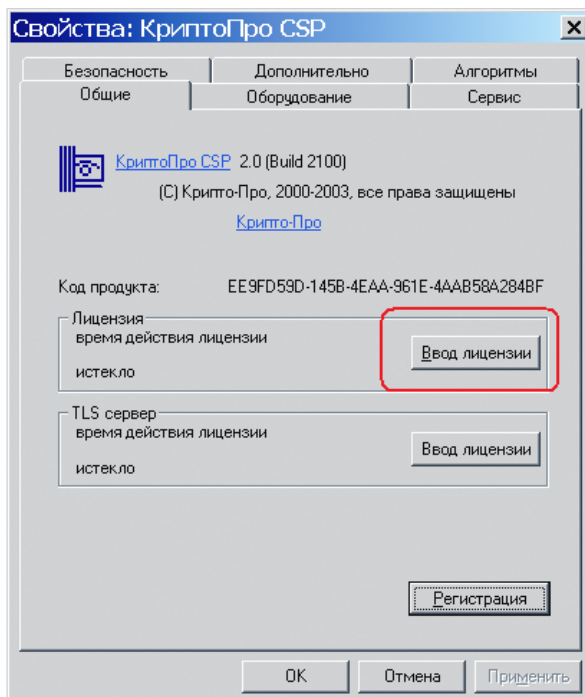


Рис. 4. Окно «Свойства КриптоПро» версии 2.0.

3. В открывшемся окне введите номер полученной лицензии КриптоПро (указан в распечатанной лицензии) и нажмите **ОК**.
4. В окне **Свойства КриптоПро CSP (CryptoPro CSP Properties)** нажмите **ОК**.

Установка и регистрация КриптоПро CSP завершена.

#### 4. Установка .Net Framework



*При работе с операционной системой Windows Vista установка .Net Framework не требуется.*

Для установки данного программного продукта на установочном диске системы размещены файл: **Программное обеспечение/Framework2.0.507272/dotnetfx.exe**.

Запустите нужный файл и выполните установку, следуя сообщениям системы.

#### 5. Установка дополнительного компонента для работы с электронными документами

Для установки данного компонента запустите на установочном диске файл **Программное обеспечение/Службные программы/ComTools.exe**. Выполняйте установку, следуя сообщениям системы.

#### 6. Установка программы, необходимой для печати отчетов


Для установки запустите на установочном диске файл **Программное обеспечение/Службные программы/Form Filler\_Setup.exe**. Выполняйте установку, следуя сообщениям системы.

## 7. Установка Сертификатов Удостоверяющего Центра СКБ Контур

Для установки сертификатов Удостоверяющего Центра запустите на установочном диске файл **Сертификаты УЦ/CertificateInstaller-2008.msi**.

Все сертификаты автоматически устанавливаются в нужные хранилища.

Если автоматическая установка сертификатов невозможна, установите ручным способом все сертификаты Удостоверяющего Центра СКБ Контур, расположенные в папках **Сертификаты УЦ/СА** и **Сертификаты УЦ/Root**. Для этого:

1. Запустите файл с расширением .cer (файл со значком .
2. В открывшемся окне **Сертификат (Certificate)** нажмите **Установить сертификат (Install)**.
3. В окне мастера импорта сертификатов нажмите **Далее (Next)**.
4. В следующем окне установите переключатель в положение **Поместить все сертификаты в следующее хранилище (Place all in the following store)** и нажмите на кнопку **Обзор (Browse)**.
5. В появившемся окне:
  - для сертификатов «СКБ Контур(Root)2006» и «УС СКБ Контур(Root)2008» выберите папку **Доверенные корневые центры сертификации**.
  - Для остальных сертификатов выберите папку **Промежуточные корневые центры сертификации**.
6. Нажмите **ОК**.
7. В окне мастера импорта сертификатов нажмите **Далее (Next)**.
8. Для завершения установки сертификата Удостоверяющего центра нажмите **Готово (Finish)**.



*Повторите данные действия для всех остальных сертификатов.*

## 8. Установка сертификата с ключевого носителя

Для установки сертификатов с ключевого носителя запустите на установочном диске файл **Программное обеспечение/Служебные программы/Установка личных сертификатов.exe**.

С помощью данного файла устанавливаются сертификаты с любых установленных носителей.

Чтобы установить сертификат ручным способом с Rutoken или eToken, воспользуйтесь инструкциями, размещенными на установочном диске в папках **Документация/Рутокен** и **Документация/eToken** или **eToken for CryptoPro 3.0**.

Чтобы установить сертификат ручным способом с дискеты, выполните следующие действия:

1. Вставьте ключевой носитель.
2. Выберите пункт меню **Пуск (Start)** / [**Настройка (Setting)**] / **Панель управления (Control Panel)** / **КриптоПро CSP (CryptoProCSP)**.
3. В открывшемся окне **Свойства КриптоПро CSP (CryptoPro CSP Properties)** на вкладке **Сервис (Service)** нажмите на кнопку **Установить личный сертификат (Install Personal Certificate)**.
4. В окне мастера установки личного сертификата нажмите **Далее (Next)**.

5. С помощью кнопки **Обзор (Browse)** укажите путь и имя файла сертификата (он находится на ключевом носителе или приходит по электронной почте). Нажмите **Далее (Next)**.
6. В следующем окне нажмите **Далее (Next)**.
7. В окне выбора контейнера с помощью кнопки **Обзор (Browse)** выберите ключевой контейнер. Нажмите **Далее (Next)**.
8. В окне выбора хранилища сертификатов нажмите **Обзор (Browse)**.
9. В открывшемся окне выберите папку **Личные (Personal)**. Нажмите **ОК**.
10. В окне выбора хранилища сертификатов нажмите **Далее (Next)**.
11. Для завершения работы мастера установки личного сертификата нажмите **Готово (Finish)**.



*В случае если имеется несколько ключевых носителей и сертификатов, повторите описанную последовательность действий для каждого из них.*

## 9. Установка компонентов, необходимых для работы

1. Для установки компонентов запустите файл **Программное обеспечение/Служебные программы/Установка компонентов.html**.  
В случае успешной установки открывается окно **Компоненты установлены**. Нажмите **ОК**.  
Компоненты установлены.
2. Для создания хранилищ сертификатов запустите файл **Программное обеспечение/Служебные программы/Создание хранилища сертификатов/CREATEOP.bat**.  
В случае успешной установки открывается окно **Хранилище создано успешно**. Нажмите **ОК**.  
Компоненты установлены.

## 10. Дополнительные настройки

Выполните следующие дополнительные настройки:

1. Добавьте адреса сервера оператора системы в зону надежных узлов. Для этого:
  - а) Выберите пункт меню **Пуск (Start) / [Настройка (Setting)] / Панель управления (Control Panel) / Свойства обозревателя (Internet Options)**.
  - б) В открывшемся окне на вкладке **Безопасность (Security)** выберите **Надежные узлы (Trusted sites)** и нажмите на кнопку **Узлы**.
  - в) В открывшемся окне **Надежные узлы (Trusted sites)** в поле **Добавить узел в зону** наберите адрес сервера оператора системы (с префиксом https://) и нажмите на кнопку **Добавить**. Набранный адрес отображается в поле **Веб-узлы**.
  - г) В окне **Надежные узлы** нажмите **Заккрыть**.
2. С установочного диска из папки **Ярлыки** скопируйте на рабочий стол ярлык **Контур-Экстерн** своего региона.
3. В окне обозревателя Internet Explorer:
  - а) Выберите **Сервис / Свойства Обозревателя**.
  - б) В открывшемся окне на вкладке **Дополнительно** установите следующие флажки:
    - **TLS 1.0**.
    - **Проверять аннулирование сертификатов издателей**.
    - **Разрешить запуск активного содержимого файлов на моем компьютере**.

## 11. Копирование ключевого контейнера

Ключевой контейнер выдается при подключении к системе в сервисном центре на внешнем носителе данных (Rutoken, eToken, дискета). Во избежание проблем при возможном повреждении ключевого носителя необходимо выполнить копирование ключевого контейнера. Копия ключевого контейнера позволяет продолжать работу в системе в прежнем режиме.

Существует 2 способа копирования ключевого контейнера:

### Способ 1:



*Если копирование выполняется с дискеты на дискету при установленном КриптоПро CSP версии 3.0, воспользуйтесь способом 2 (см. ниже).*

Для копирования ключевого контейнера выполните следующие действия:

1. Воспользуйтесь пунктом меню **Пуск (Start)** / [**Настройка (Setting)**] / **Панель управления (Control Panel)** / **КриптоПро CSP (CryptoProCSP)**.
2. На вкладке **Сервис (Service)** нажмите на кнопку **Скопировать контейнер (Copy container)**.
3. Вставьте носитель (Rutoken, eToken, дискету) с ключевым контейнером.
4. Выберите ключевой контейнер с помощью кнопки **Обзор (Browse)** и нажмите **ОК**.
5. Нажмите на кнопку **Далее (Next)**.
6. Достаньте ключевой носитель и вставьте вместо него пустой носитель.
7. Введите произвольное имя ключевого контейнера и нажмите **Готово (Finish)**.
8. Если требуется, создайте пароль на ключевой контейнер (пункт носит рекомендательный характер) и нажмите **ОК**.



*Пароль на ключевой контейнер создается в целях повышения безопасности и защиты доступа к контейнеру. Пароль известен только пользователю!*

9. Нажмите еще раз **Готово (Finish)**.

Копирование контейнера выполнено. Если копирование выполнялось с дискеты на дискету (при установленном КриптоПро версии 2.0 и 3.6), обязательно скопируйте сертификат ЭЦП (см. ниже).

### Способ 2:

Данный способ предусмотрен для копирования ключевого контейнера только с дискеты на дискету при установленном КриптоПро CSP версии 3.0.

Данный способ копирования выполняется с помощью стандартных средств Windows.

Чтобы выполнить копирование:

1. Вставьте носитель (дискету) с ключевым контейнером.
2. Скопируйте ключевой контейнер с носителя на жесткий диск компьютера (например, на **Рабочий стол**).

3. Достаньте ключевой носитель и вставьте вместо него пустой носитель (дискету).
4. Скопируйте ключевой контейнер с жесткого диска компьютера на пустой носитель.
5. Воспользуйтесь пунктом меню **Пуск (Start) / [Настройка (Setting)] / Панель управления (Control Panel) / КриптоПро CSP (CryptoProCSP)**.
6. На вкладке **Сервис (Service)** нажмите на кнопку **Удалить запомненные пароли (Delete saved passwords)**.
7. Удалите пароли, следуя сообщениям программы.

Копирование контейнера выполнено. После этого необходимо скопировать сертификат ЭЦП (см. ниже).

### Копирование сертификата


В случае копирования ключевого носителя с дискеты (не Rutoken или eToken) требуется также выполнить копирование сертификата ЭЦП. Для этого:

1. Вставьте ключевой носитель в дисковод.
2. Скопируйте с нее файл сертификата (обозначен значком ) на **Рабочий стол**.
3. Достаньте дискету и вставьте вместо нее носитель с копией ключевого контейнера.
4. Скопируйте на него файл сертификата с **Рабочего стола**.

Хранить копию ключевого носителя, как и оригинал, настоятельно рекомендуется в недоступном для других лиц месте.

## 12. Вход в систему Контур-Экстерн

Чтобы войти в систему, выполните следующие действия:

1. Откройте окно системы с помощью ярлыка **Контур-Экстерн**  или введите в строке браузера адрес сервера системы.
2. Выберите сертификат для текущего сеанса работы с системой (рис. 5) и нажмите **ОК**.

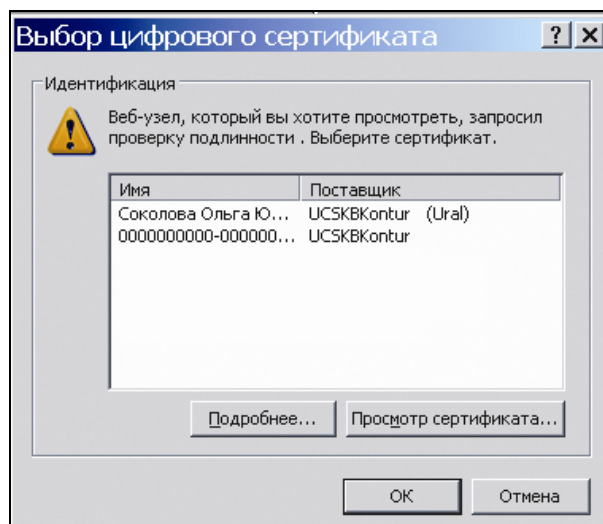


Рис. 5. Окно «Выбор цифрового сертификата»

3. На открывшейся странице введите пароль и нажмите **Войти**.  
Вход в систему выполнен.